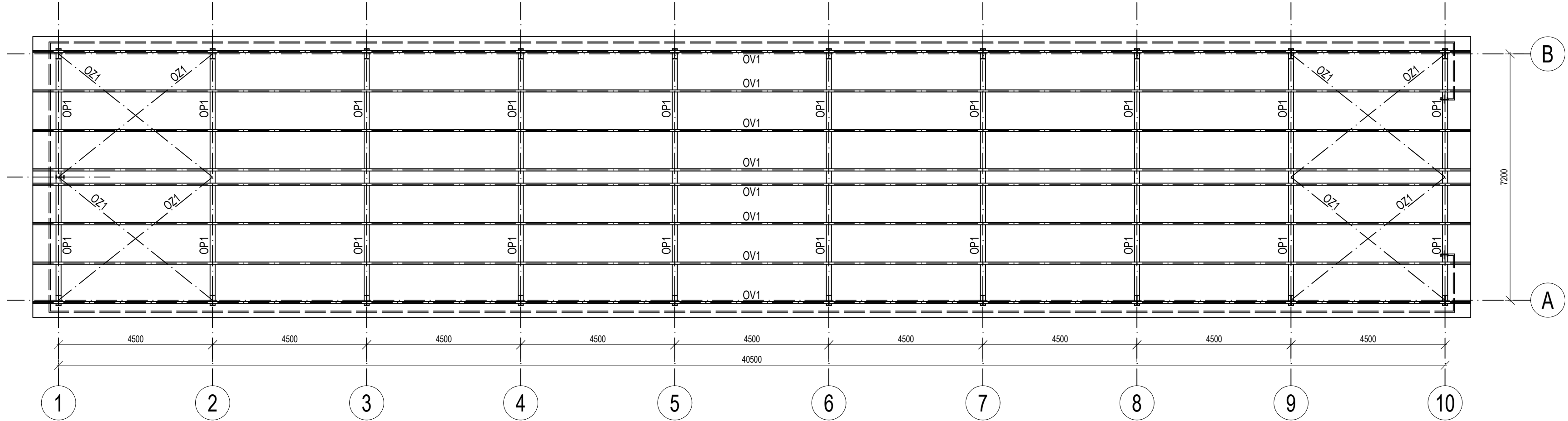
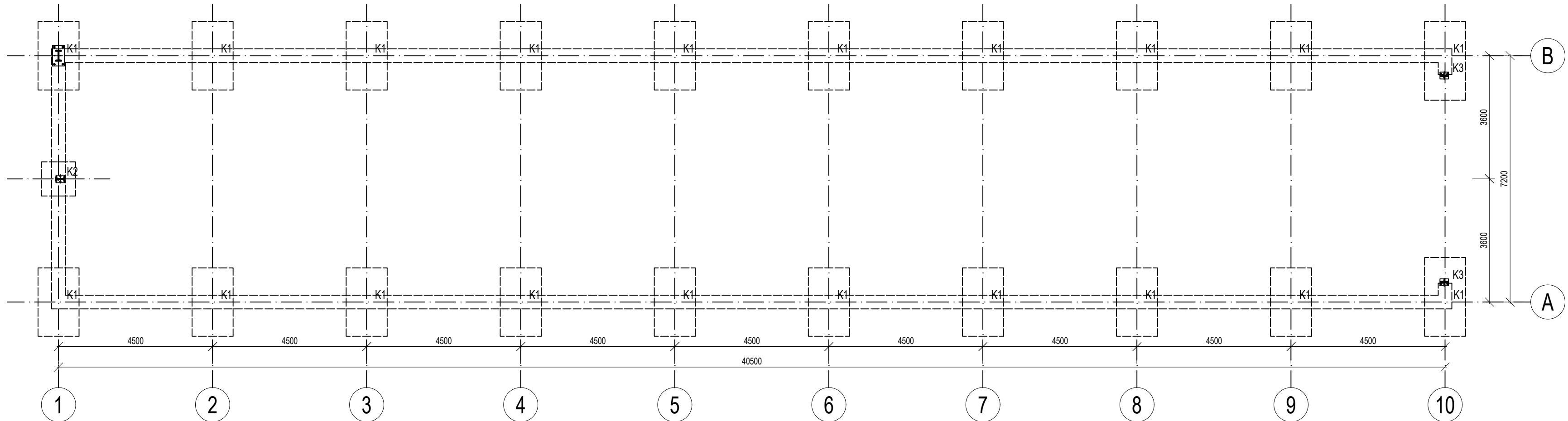


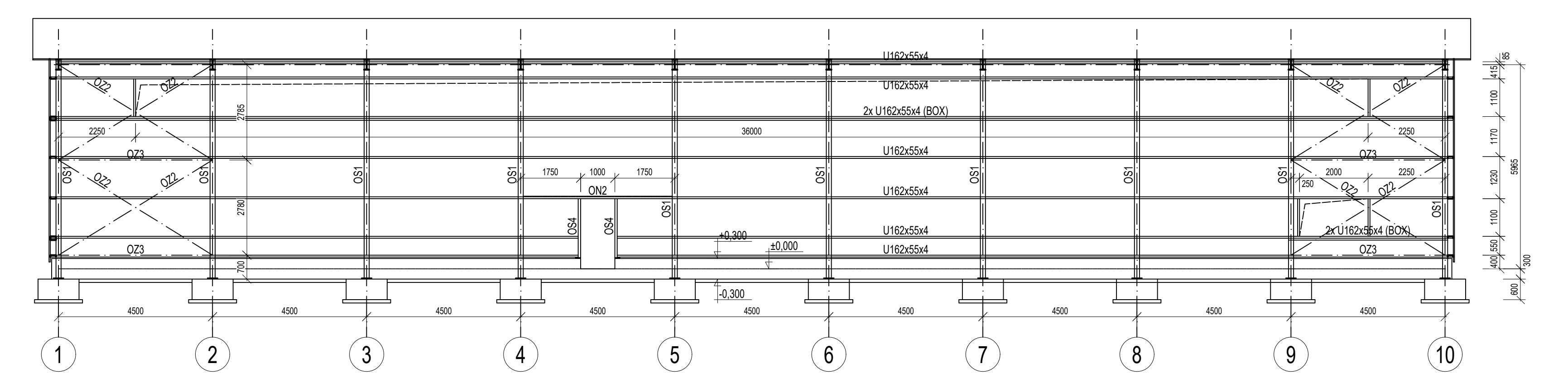
PŘEHLEDNÝ VÝKRES "OK1"  
PŮDORYS STŘECHY, M 1:100



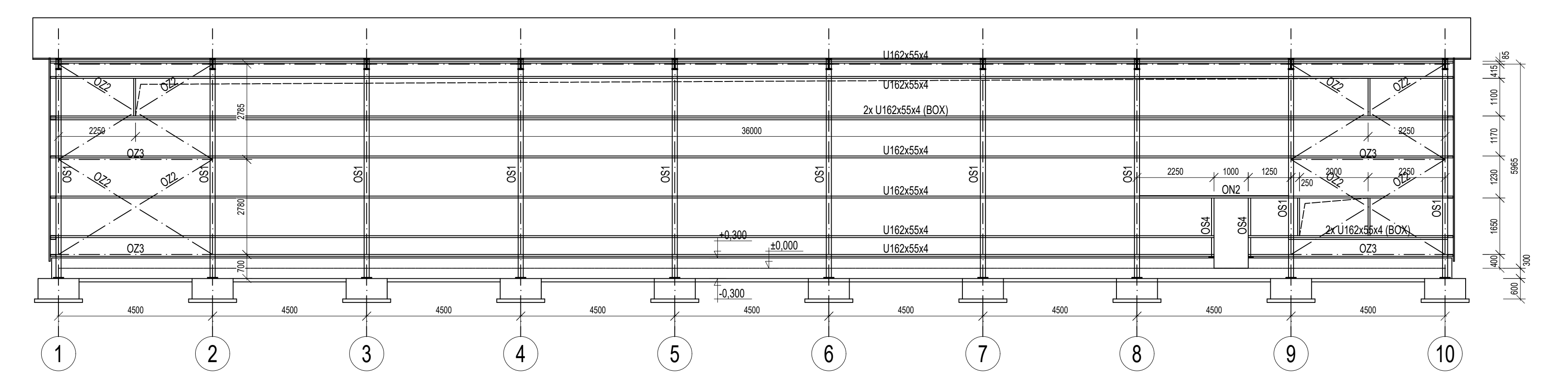
KOTEVNÍ PLÁN, M 1:100



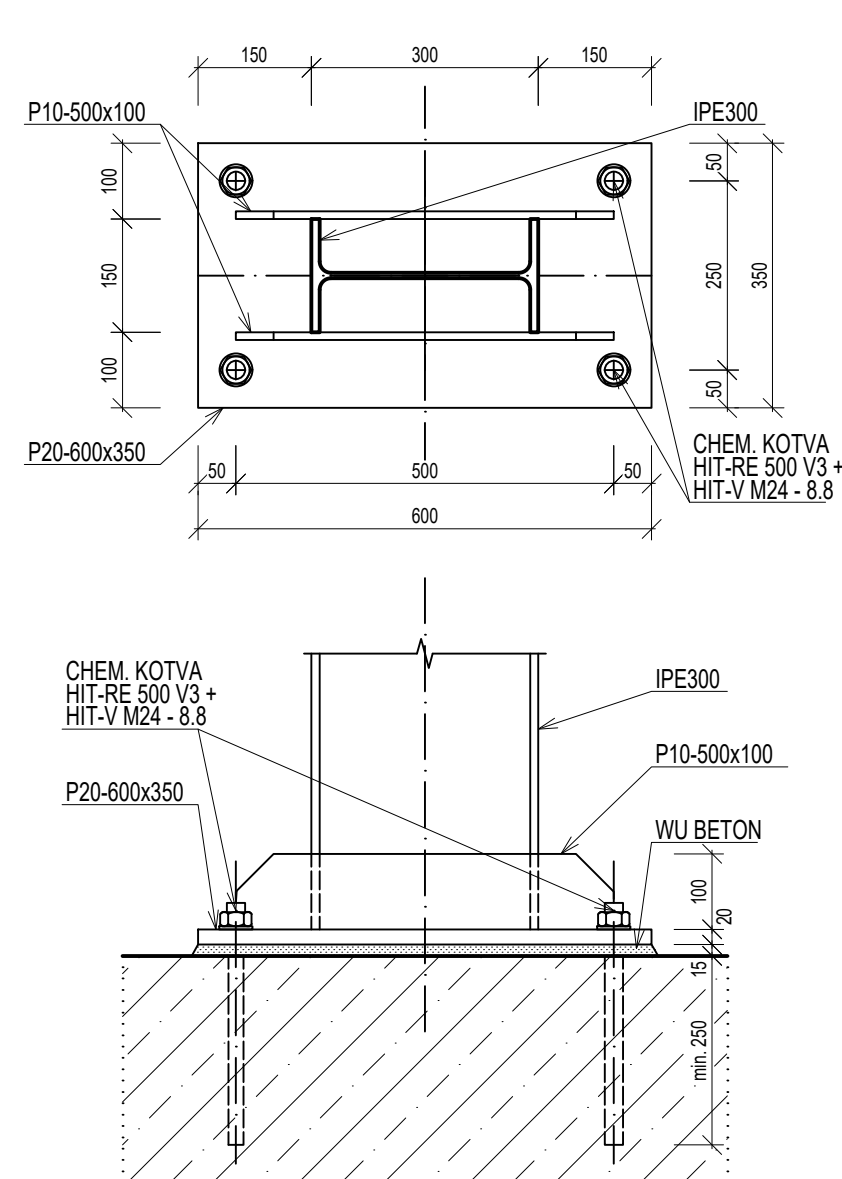
ŘEZ V OSE "B", M 1:100



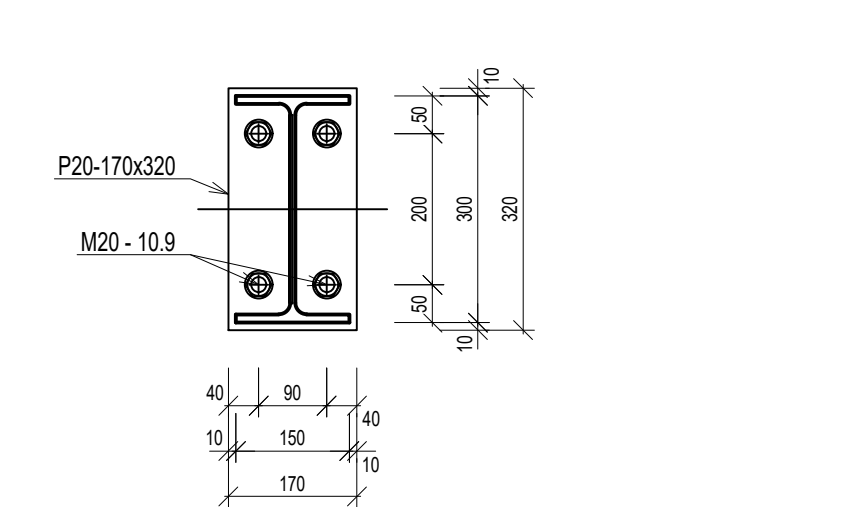
ŘEZ V OSE "A", M 1:100



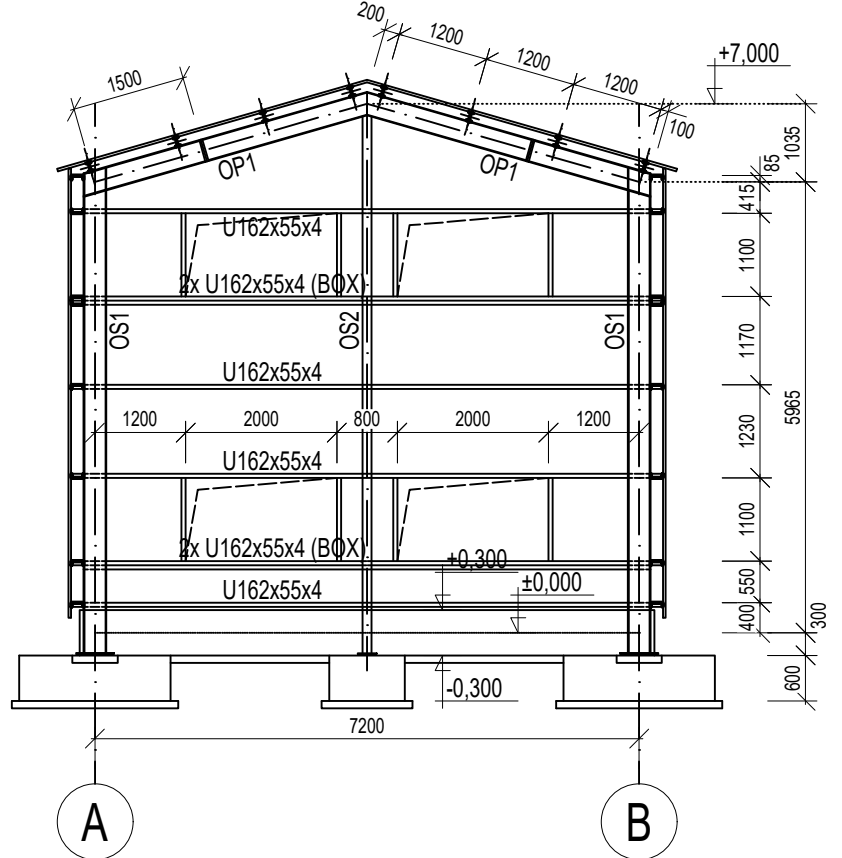
KOTVENÍ "K1", M 1:10



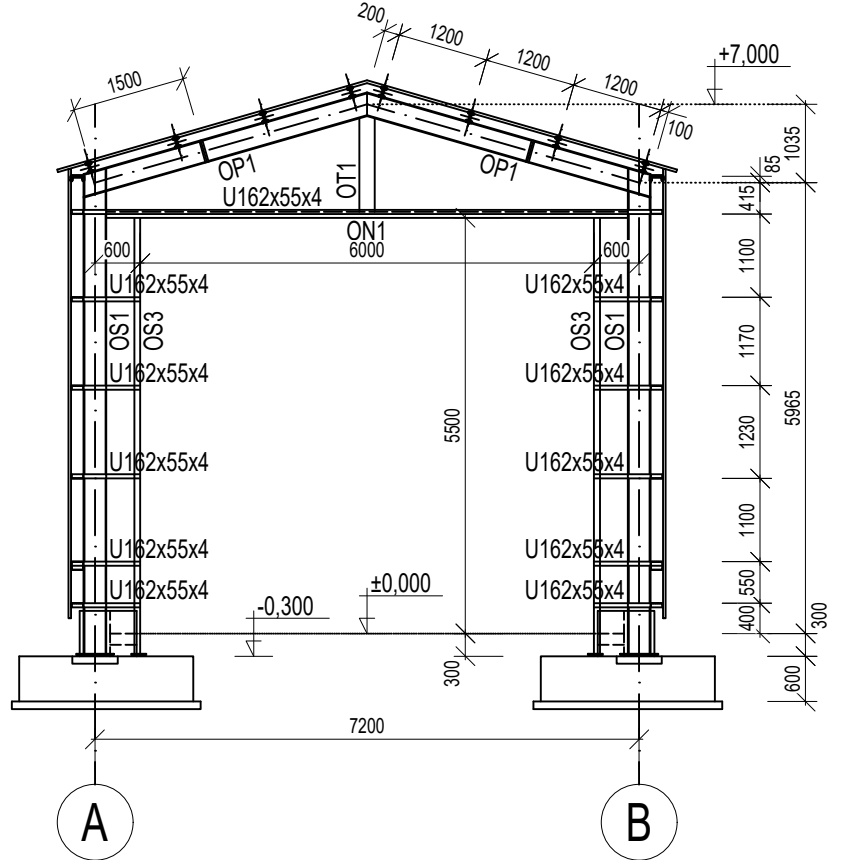
PŘÍPOJ "P1", M 1:10



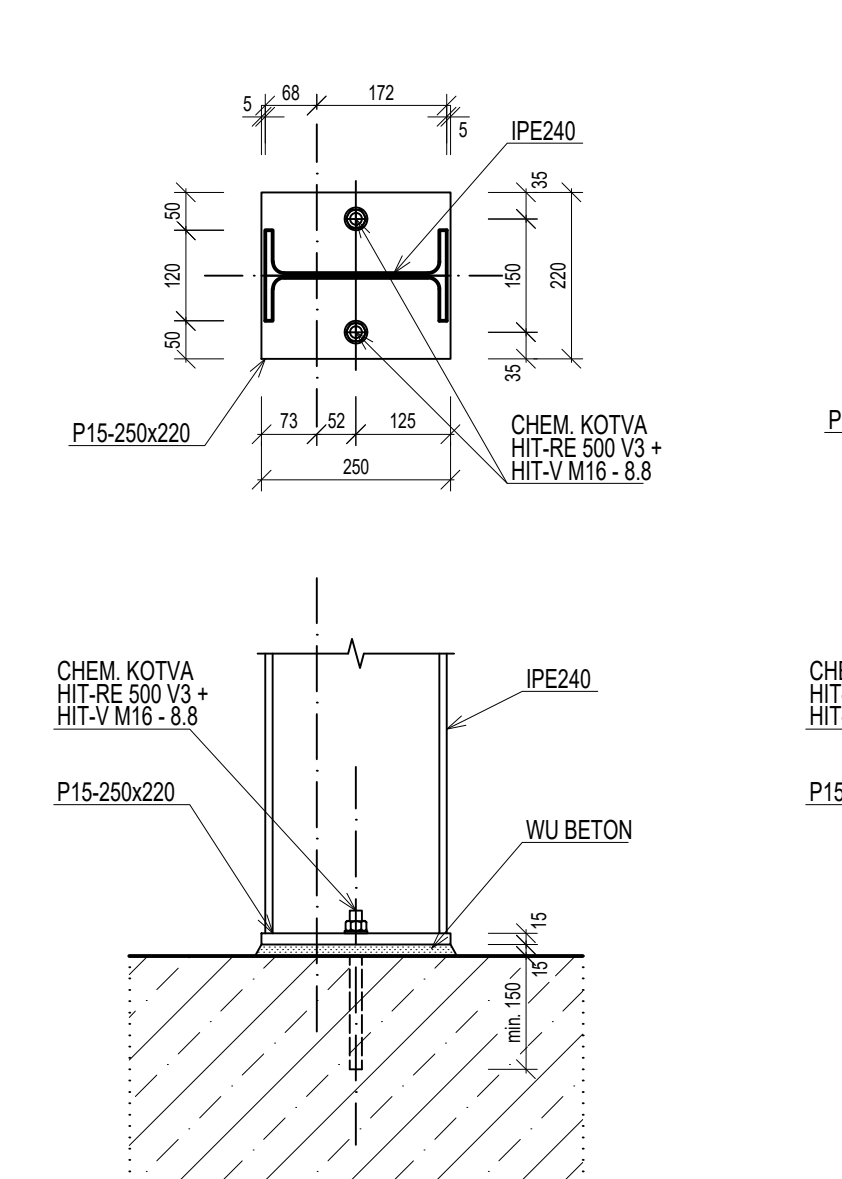
ŘEZ V OSE "1", M 1:100



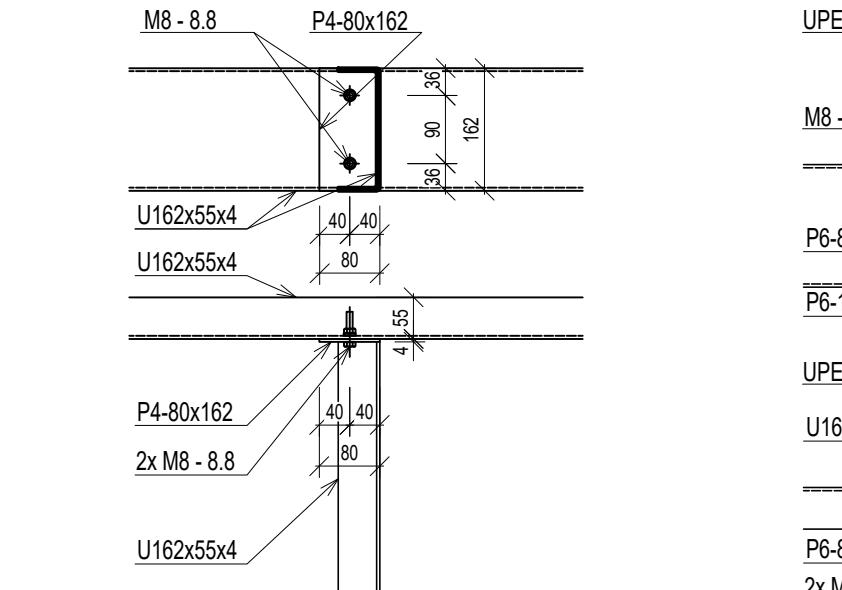
ŘEZ V OSE "6", M 1:100



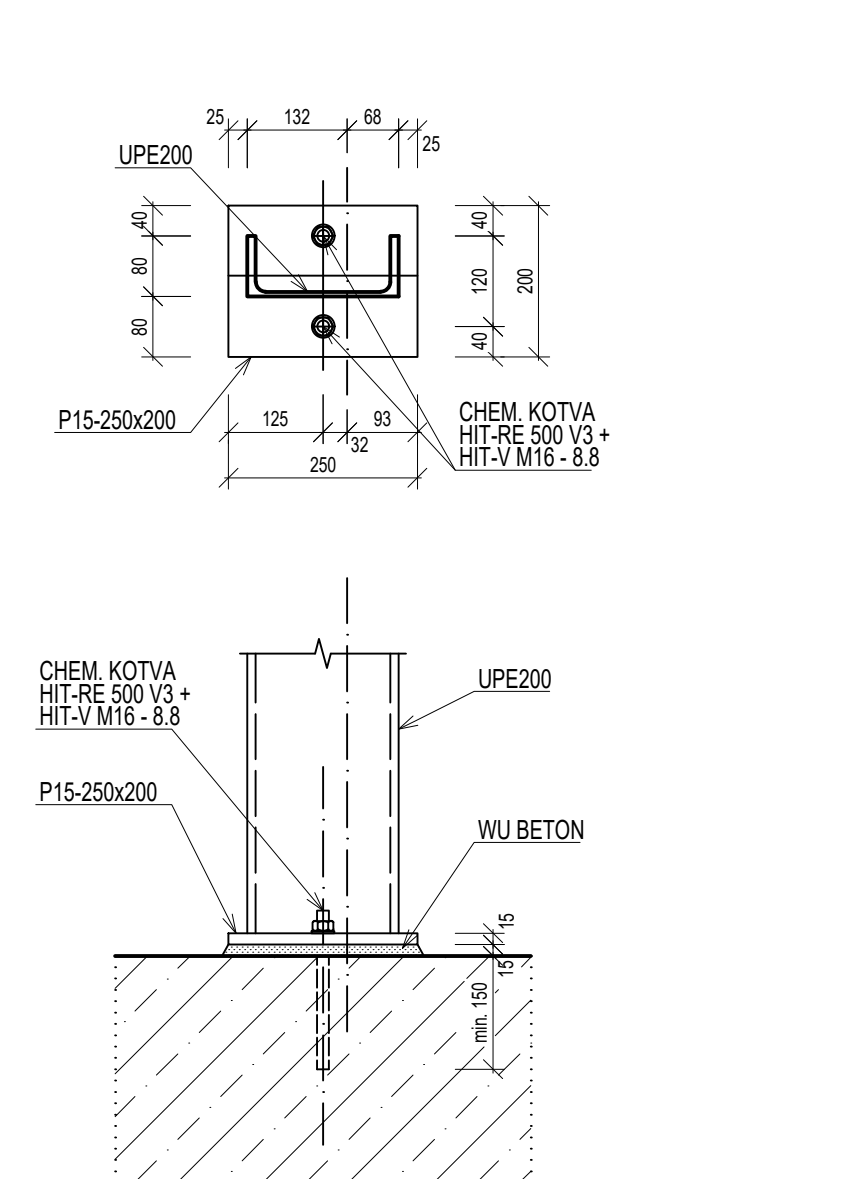
KOTVENÍ "K2", M 1:10



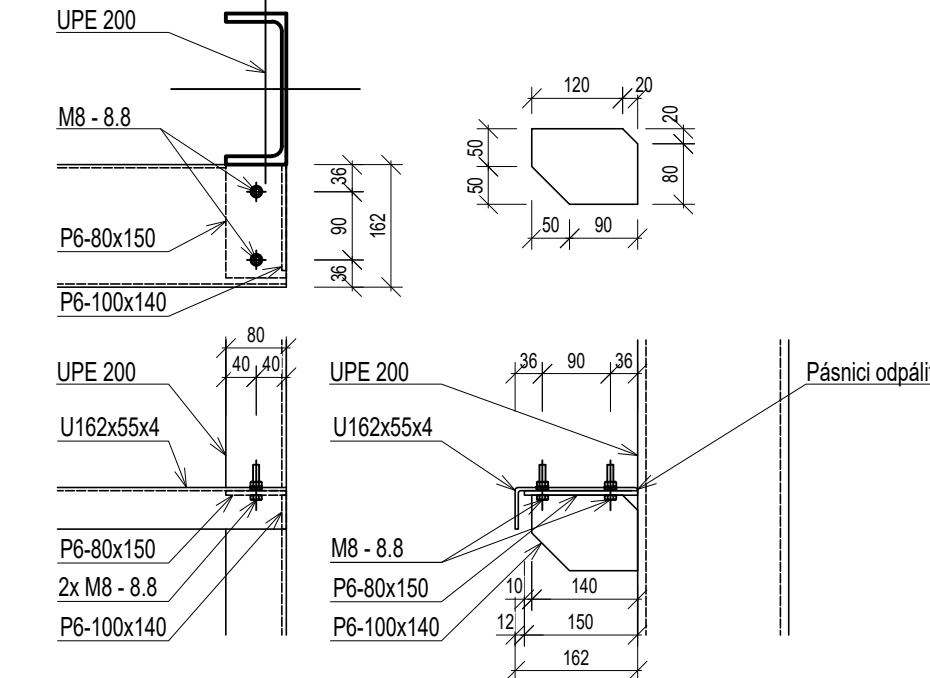
PŘÍPOJ "P2", M 1:10  
(detail výměny u oken)



KOTVENÍ "K3", M 1:10



PŘÍPOJ "P3", M 1:10  
(detail výměny u rolovacích vrat)



VÝKAZ MATERIÁLU - KONSTRUKČNÍ OCEĽ

PRVEK	OZNAČENÍ	MATERIÁL	PROFIL (mm)	DĚLKA (mm)	POČET (ks)	HMOTNOST (kg/m)	HMOTNOST (kg)
OK	OS1	S235 JR	IPE	300	6200	20	42,20
	OS2	S235 JR	IPE	240	7150	1	30,70
	OS3	S235 JR	UIPE	200	5800	2	22,80
	OS4	S235 JR	UIPE	160	1750	4	17,00
	OP1	S235 JR	IPE	300	4000	20	42,20
	OV1	S235 JR	IPE	120	42000	8	10,40
	ON1	S235 JR	UIPE	200	6900	1	22,80
	ON2	S235 JR	UIPE	160	4500	2	17,00
	OT1	S235 JR	UIPE	200	1350	1	22,80
	OZ1	S235 JR	Ø	42,4/2,6	5900	8	2,55
	OZ2	S235 JR	Ø	26,9/2,6	5300	16	1,56
	OZ3	S235 JR	Ø	42,4/2,6	4500	8	2,55
HMOTNOST 1ks (kg)							13391,733
POČET (ks)							1
CELKOVÁ HMOTNOST (kg) + 10% SPOJOVACÍ MATERIÁL							14730,906

VÝKAZ PŘED OBJEDNÁVKOU SKONTROLOVAT ZHOTOVITELEM STAVBY A PŘI NESROVNALOSTI UPOZORNIT ODPOVĚDNÉHO PROJEKTANTA !!!

LEGENDA

OS1) OC. SLOUP IPE300 (ON1) OC. NOSNÍK UPE200  
OS2) OC. SLOUP IPE240 (ON2) OC. NOSNÍK UPE160  
OS3) OC. SLOUP UPE200 (OT1) OC. TÁHLŮ UPE200  
OS4) OC. SLOUP UPE160 (OZ1) OC. ŽTUŽIDLO Ø42,4/2,6  
OP1) OC. PŘÍČEL IPE300 (OZ2) OC. ŽTUŽIDLO Ø26,9/2,6  
OV1) OC. VAZNICE IPE120 (OZ3) OC. ŽTUŽIDLO Ø42,4/2,6

MATERIÁLY

KONSTRUKČNÍ OCEĽ: ČSN EN 10025-2 - S 235 JR

±0,000 = 235,600 m.n.m. Bpv

ODPOV. PROJEKTANT ZAKÁZKY:	Ing. arch. Pavel Pazdžiora		
ODPOV. PROJEKTANT SO, PS:	Ing. arch. Pavel Pazdžiora		
NAVRHL. VYPRACOVAL:	Ing. Miroslav Kanálik		
KRESLIL. PSAL:	Ing. Miroslav Kanálik		
KONTRLOVAL:	Ing. arch. Pavel Pazdžiora		
KRAJ:	MORAVSKOSLEZSKÝ	OBEČ:	STUDĚNKA
INVESTOR:	Správa železnic, státní organizace		
AKCE:	OBJEKT STÁNÍ SDV STUDĚNKA SO.01 - HALA PRO PARKOVÁNÍ VOZIDEL MVTV		
PŘÍLOHA:	PŘEHLEDNÝ VÝKRES "OK1"	Č. SOUPRAVY:	Č. PŘÍLOHY:
			04